



## Grondgedachte 28

volg ons

Geachte lezer,

In een snel veranderende samenleving is innovatie en/of het proactief meebewegen met de veranderende markt, voor bedrijven van levensbelang. Alleen zo kunnen we het beste antwoord blijven geven op de vragen van onze opdrachtgevers en maatschappij. En het gaat hier om innovatie/verandering van proces en/of product.

HB Adviesbureau probeert ontwikkelingen in de markt op de voet te volgen en samen met marktpartijen te komen tot de meest geschikte oplossingen voor technische uitdagingen.

Een mooi voorbeeld vindt u in het project waar de traditionele aanpak voor het vergoten van de afvoercapaciteit van een riolering na een gedegen analyse vervangen is door aanleg met zogenaamde gesloten frontboringen. Een ander voorbeeld is hoe Woonwaard vanuit ketensamenwerking, Samen Slim Werken, projecten benaderd.

Als HB Adviesbureau zijn wij, zoals u wellicht weet, al een aantal jaren bezig om te investeren in een werkmethode om gemeentelijke projecten te benaderen vanuit 3D/BIM. Steeds vaker bieden opdrachtgevers, bijvoorbeeld gemeenten en projectontwikkelaars, ons de mogelijkheid deze innovatieve werkmethode toe te passen. Momenteel werken we aan een businesscase om echt 'smart' te gaan.

Al met al is het een turbulente en boeiende tijd waar we samen met u graag het verschil willen maken.

Ruud Zonneveld  
Directeur

[Samen Slim Werken met woningbouwcorporatie Woonwaard](#)

[Hydraulischtoets toets riolering met Sobek](#)

[Samenwerken in sport](#)

[Herinrichting Velsertaverse een uitdaging](#)

[Risicoanalyse leidt tot innovatieve aanleg riolering](#)

[Ontwerp structuurvisie Petten](#)

[Projectontwikkeling en ramingsproces](#)

[HB Adviesbureau ondersteunt Staatsbosbeheer bij natuurontwikkeling](#)

## Samen Slim Werken met woningbouwcorporatie Woonwaard

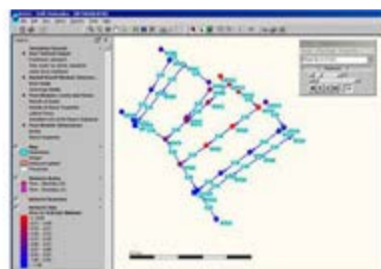


De missie van de vernieuwende corporatie Woonwaard Noord-Kennemerland te Alkmaar is "Betaalbaar wonen in de regio Alkmaar, in een huis dat bij je past, in een buurt die je bevalt, nu en in de toekomst". Het project aan de Middenweg te Heerhugowaard is hier een prachtig voorbeeld van. Het bouwplan voorziet in 4 woongebouwen en een centrum voor dagactiviteiten. In totaal biedt het ruimte aan 31 cliënten van stichting Esdégé-Reigersdaal, een organisatie voor dienstverlening aan mensen met een handicap [Lees verder>>](#)

## Hydraulisch toets riolering met Sobek

SOBEK is een krachtig modellerings- en simulatie softwareprogramma voor waterbewegingen dat modulair is opgebouwd. HB Adviesbureau is gespecialiseerd in het gebruik van de modules die specifiek gericht zijn op het doorrekenen van rioleringsstelsels. Met de specifieke modules kan de werking van nieuwe en bestaande stelsels worden gesimuleerd.

[Lees verder>>](#)



## Samenwerken in sport



Dat is het credo van Alkmaar Sport NV.

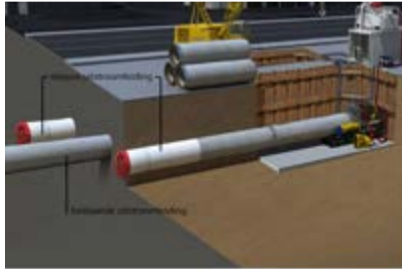
Als samenwerkingspartner geeft Alkmaar Sport mensen de mogelijkheid om te bewegen door het stimuleren van het sporten. Alkmaar Sport beheert en exploiteert sportaccommodaties met bijbehorende secundaire dienstverlening in de gemeente Alkmaar. Zij adviseert gemeenten en verenigingen op het gebied van nieuwbouw en renovatie, de inrichting en het gebruik van sportgebieden en de aanleg en het beheer en onderhoud van accommodaties en velden. [Lees verder >>](#)

## Herinrichting Velsertaverse een uitdaging

De provincie Noord-Holland heeft samen met verschillende partijen in het IJmondgebied de handen ineengeslagen om de N197/Velsertaverse opnieuw in te richten om de doorstroming van het verkeer te verbeteren en daarmee de uitstoot van uitlaatgassen te verminderen. Het doel is een goede balans te vinden tussen de economische ontwikkeling in de regio en een gezonde leefomgeving. [Lees verder>>](#)



## Risicoanalyse leidt tot innovatieve aanleg riolering



In de afgelopen jaren heeft in het Noord-Hollandse Zwanenburg 'water op straat' verscheidende keren tot fikse wateroverlast geleid. Ook bij gemiddelde buien (bui 8) ontstond wateroverlast. De gemeente Haarlemmermeer heeft in een nieuw basisrioleringsplan (BRP) de verbetering van het rioleringsstelsel voor heel Zwanenburg beschreven. Eén van de maatregelen uit het BRP is het vergroten van de afvoercapaciteit van de bestaande uitstroombuis door de aanleg van een grotere uitstroombuis in de Domineeslaan. [Lees verder>>](#)

## Ontwerp structuurvisie Petten

Maithe Vos, landschapsarchitect van HB Adviesbureau, gaat de komende jaren samen met de gemeente Schagen en belanghebbenden een samenhangend en onderscheidend ontwerp maken van de openbare ruimte van de deelprojecten binnen de structuurvisie Petten.

De gemeente Schagen heeft meerdere landschapsarchitecten gevraagd hun visie te presenteren. Maithe is mede op basis van deze presentatie uitgekozen om invulling te geven aan deze uitdagende klus. [Lees verder>>](#)



## Projectontwikkeling en ramingsproces



Als HB Adviesbureau worden wij op verschillende momenten bij het ontwikkelingsproces, van bijvoorbeeld de realisatie van een nieuwe woonwijk, ingeschakeld om de realisatie van een nieuwe woonwijk, gemeentelijke infrastructuur en de inrichting op het gebied van de openbare ruimte in te brengen. En ieder moment (fase) vraagt om inzicht in de kosten met de daarbij behorende risico's, onzekerheden en kansen. Kostenskundige van HB Adviesbureau Hil Kuiper, "Om het ramingsproces van begin tot einde goed te faciliteren hanteren wij ons uniform ramingsrapportage gebaseerd op de SSK-systematiek. [Lees](#)

[verder >>](#)

## HB Adviesbureau ondersteunt Staatsbosbeheer bij natuurontwikkeling

HB Adviesbureau, met Landschap Noord-Holland als bindend 'onderaannemer', heeft een raamovereenkomst gesloten met Staatsbosbeheer voor de levering van ingenieursdiensten in Noord-Holland, Zuid-Holland, Utrecht en Flevoland. Het contract is via een openbare aanbesteding op EMVI verworven en is ingegaan op 1 juli 2015. Het contract heeft een looptijd van twee jaar met de mogelijkheid van twee keer één jaar verlenging. [Lees verder >>](#)

